

ferien in den weinbergen | bischoffingen am kaiserstuhl

bachelorthesis architektur
 julia kong 21608 | prof. dipl.-ing philipp kamps | dipl.-ing mike schneider
 hochschule21 | sommersemester 2020

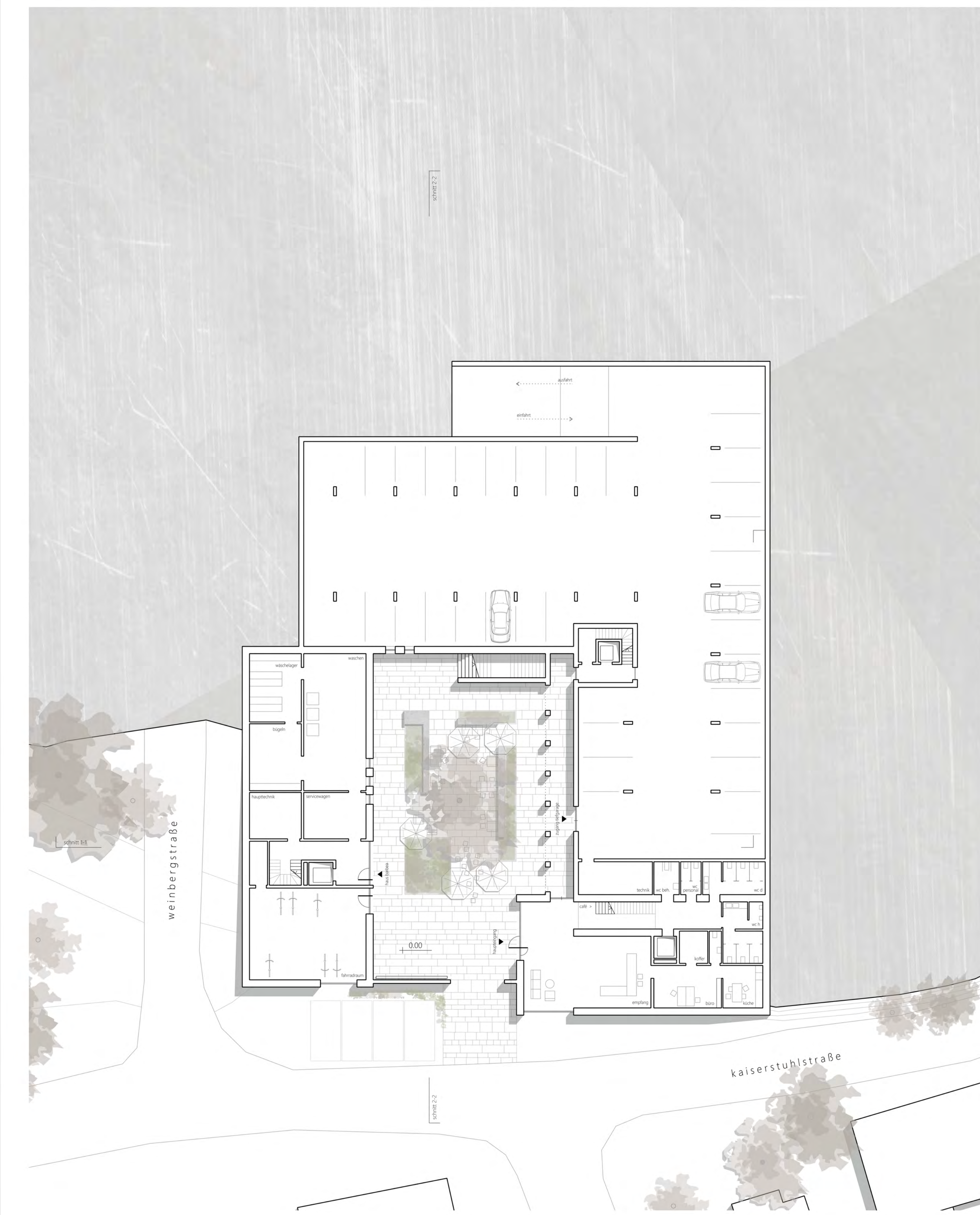
das zu bebauende grundstück befindet sich am rande bischoffingens, einem ort inmitten der feilschen kaiserstühler hügelandschaft, zwischen traditionellen weinbäumen und den zahlreichen weinterrassen soll ein neuer ort der körperlichen und geistigen erholung entstehen. insgesamt entstehen zwölf einzelne häuser, die eng, gruppenweise anordnung der häuser greift den genau l00 der suburbanen umgebung auf und führt die dortkultur in die weinlandschaft hinein. durch die komposition der gebäude werden zwei orthogonale höhe von hoher aufliegenplatz, gebildet, nach nordosten hin löst sich diese höhenstruktur allmählich auf, hier befindet sich die sauna, sowie ein schwimmbad, um zum spa bereich zu gelangen, werden die ferienplätze durch beide höhe, an den ferienhäusern vorbei und schließlich zwischen die reben hindurch geleitet. hier oben, am höchsten punkt des grundstückes, können die saunabesucher die schreibbar endlose weite richtung etazo löhringen auf sich wirken lassen.

die hanglage des grundstückes wird geschickt genutzt, um die nutzungen zu trennen, von der kaiserstühler aus gelangen die ferienplätze ebenerdig in einen mediterran ammutenden eingangshof, eingestrichen sind vier häuser angeordnet, von dieser ebene sind die rezeption und die wäscherei angeschlossen, außerdem befindet sich hier die hölzerne, dessen ebene aus der weinbergerstraße hervorgeht, eine ebene höher befinden sich zwei gebäude mit hotelseminar, sowie der fuhrstabsaal und ein veranstaltungsbau, durch die die ferienplätze hin durch gehen, um in den zweiten hof mit den anliegenden ferienwohnungen zu gelangen.

die einzelnen häuser sind ein- bzw. zweigeschossig, haben ein satteldach und sind jeweils für ein oder zwei nutzergruppen vorgesehen. aufgrund des topographischen spieles zwischen den ebenern unter und über der geländebefläche, wurde sich gegen für stamplfenbeton als baumaterial entschieden, um den bezug zur erde zu verdeutlichen, des weiteren erinnert das material an die alte kaiserstühler baubradition und ist nebenher sehr nachhaltig, da es aus lehm hergestellt ist und damit auf natürliche weise vorhanden ist, der stamplfenbeton verleiht dem ferienort eine besondere identität und schafft zusammen mit den terrassetreppen ein toskanisches ambience, was die region zweifelsohne um eine wertvolle adresse zum genießen und verweilen bereichert.



plan 1:500



grundriss ebenerdig 1:200



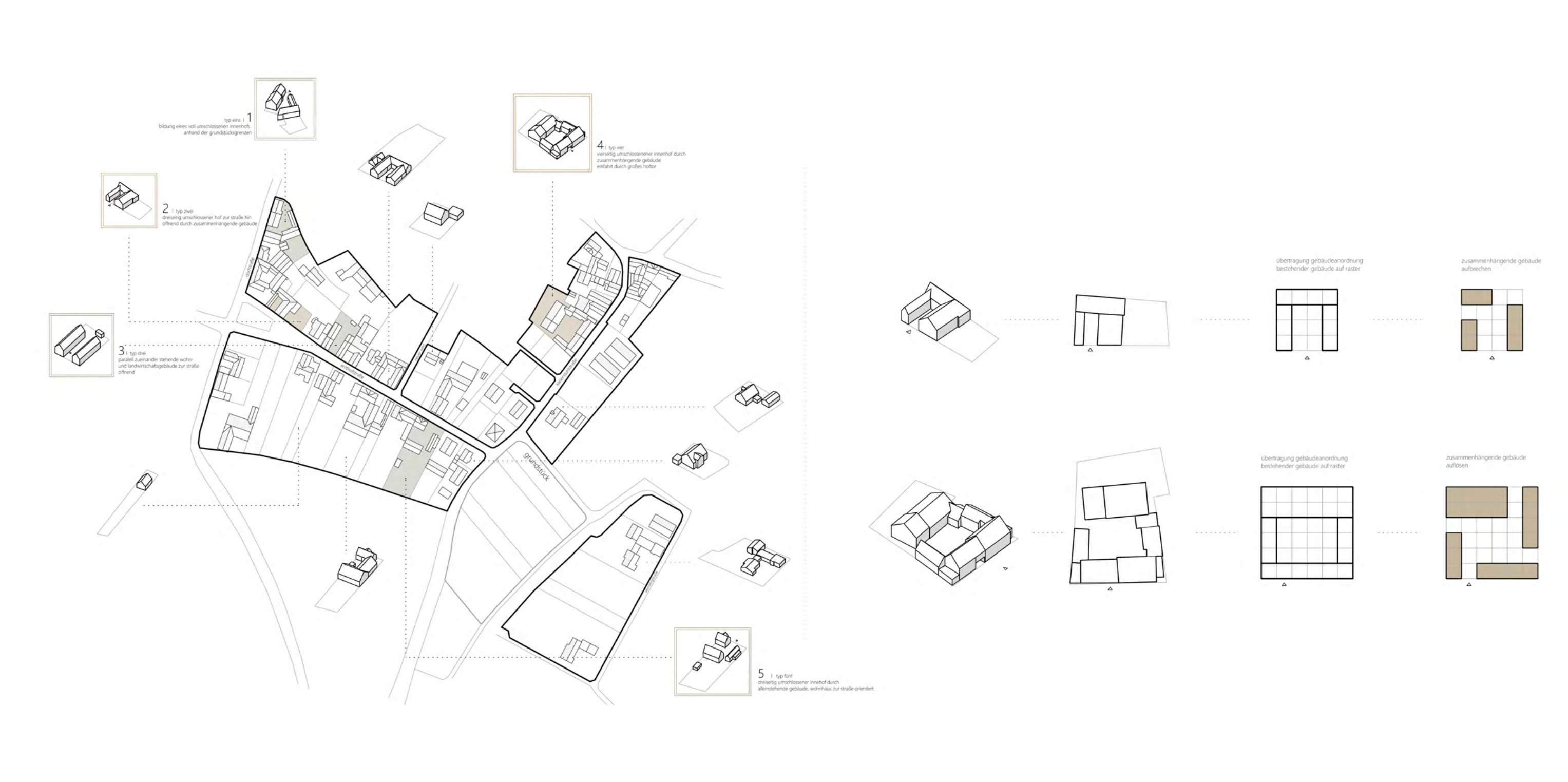
grundriss 1. obergeschoss 1:200



querschnitt 1:50



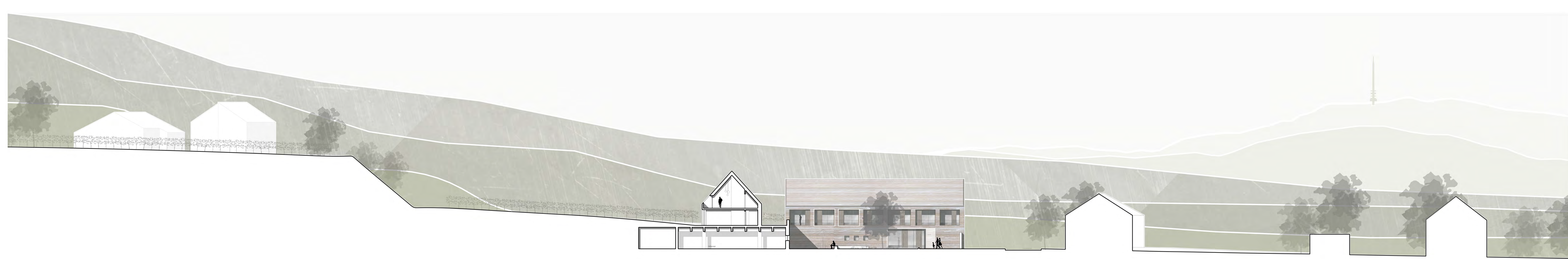
seitenansicht 1:200



plan 1:500



querschnitt 1:200



querschnitt 1:200