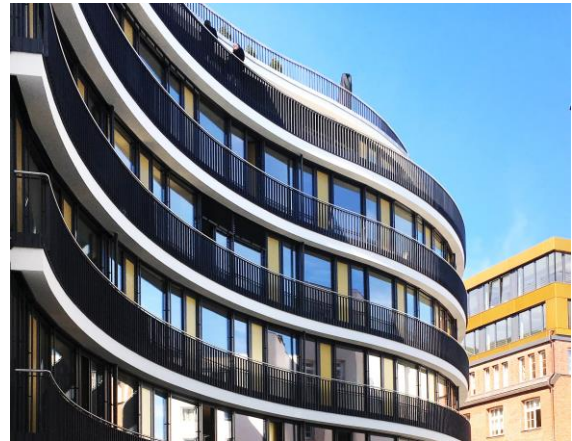




**W**ir sind ein inhabergeführtes Ingenieurbüro im Herzen Hamburgs und seit mehr als 15 Jahren erfolgreich in vielen Bereichen des Bauingenieurwesens tätig. Mit einem zielorientierten Team von erfahrenen Architekten und Ingenieuren vernetzen wir unsere Kenntnisse mit interdisziplinärem Wissen.

### Unser Portfolio:

- Planung mit BIM gestützter Software
- Terminplanung
- Bauoberleitung und Bauüberwachung
- Arbeitsvorbereitung
- Projektsteuerung
- Nachtragsmanagement
- Schadens- und Mängelmanagement
- Baubegleitende Qualitätssicherung
- Objektbetreuung



## Wir bieten einen Praxisplatz für einen Studenten (m/w/d) des Studienganges Wirtschaftsingenieurwesen Bau- und Immobilienmanagement DUAL (Bachelor of Engineering)

### Ihr Profil:

- eine gute Fachhochschulreife oder ein gutes Abitur
- die Fähigkeit zu selbständigem, sorgfältigem und strukturiertem Arbeiten
- technisches und kaufmännisches Interesse
- MS Office - Grundkenntnisse
- Eigenverantwortliche und konstruktive Arbeitsweise
- Sicheres Auftreten, Teamfähigkeit und Flexibilität

### Wir bieten:

- Sehr gutes persönliches Arbeitsklima in einem engagierten und motivierten Team mit flacher Hierarchie sowie spannenden und zugleich herausfordernden Aufgaben
- Übernahme der Studiengebühren mit einer angemessenen Ausbildungsvergütung
- Erfahrung bei der Betreuung von dualen Studenten
- Gute Entwicklungsmöglichkeiten in unserem Büro nach erfolgreichem Abschluss Ihres Studiums

### Kontakt:



## CSG Consult GmbH

Kiebitzhof 9  
22089 Hamburg

T 040 / 414 33 40 – 21  
E [bewerbung@csg-consult.de](mailto:bewerbung@csg-consult.de)

[www.csg-consult.de](http://www.csg-consult.de)