

## Zulassungsvoraussetzungen

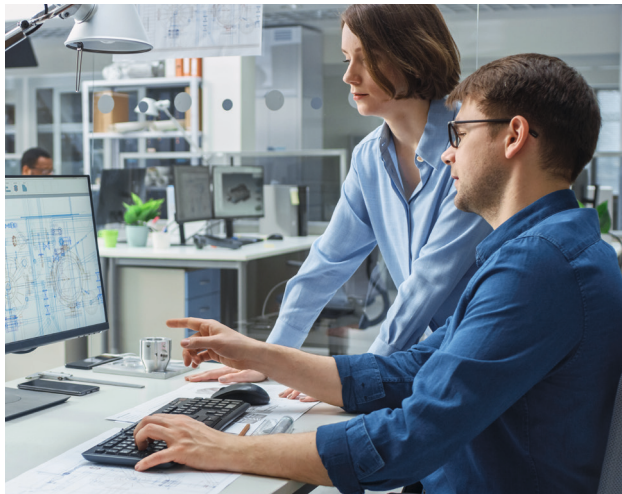
Als konsekutiver Studiengang richtet sich der berufsbegleitende Masterstudiengang Bauingenieurwesen an Bewerberinnen und Bewerber mit einem Bachelor- oder Diplomabschluss im Bauingenieurwesen oder einem gleichwertigen Abschluss.

Es sind 210 Credit Points (CP) nachzuweisen. Bewerberinnen und Bewerber mit nachweislich 180 CP können durch das erfolgreiche, studienbegleitende Absolvieren bestimmter, festgelegter Module des Bachelorstudiengangs Bauingenieurwesen DUAL der hochschule 21, weitere 30 CP erbringen.

## Bewerbungsschritte

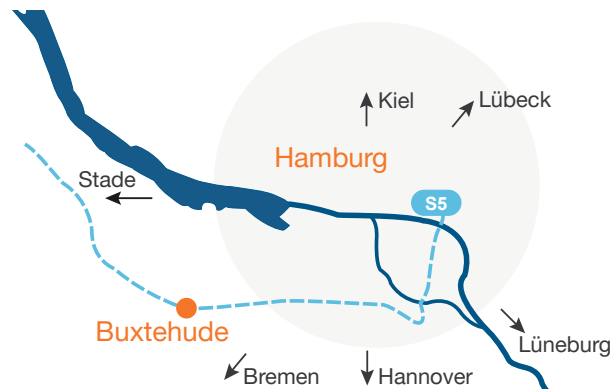
Die Aufnahme neuer Studierender erfolgt jährlich zum Sommersemester. Die dazu erforderliche Bewerbung um einen Studienplatz ist über das Online-Bewerbungsportal bis zum 31. Oktober für einen Studienstart im März des Folgejahres möglich.

Aufgrund der begrenzten Anzahl der Studienplätze werden diese nach einem festgelegten Auswahlverfahren vergeben.



## Auf einen Blick

Bewerbung	Bis zum 31. Oktober
Zulassung	Abgeschlossenes Bachelor- oder Diplomstudium Bauingenieurwesen oder gleichwertig, Auswahlverfahren
Studiendauer	4 Semester, Berufstätigkeit in Teilzeit möglich (50%-Stelle)
Studienentgelt	825 € (monatlich) Immatrikulationsgebühr 500 € (einmalig) Semesterbeitrag des Studentenwerks OstNiedersachsen (siehe Beitragssatzung auf <a href="http://www.stw-on.de">www.stw-on.de</a> )
Credit Points	90 CP
Spezialisierung	Vertiefungsrichtungen „Konstruktiver Ingenieurbau“ oder „Baumanagement“
Abschluss	Master of Engineering (M. Eng.)



hochschule 21  
Staatlich anerkannte  
private Fachhochschule  
Harburger Straße 6  
21614 Buxtehude  
Tel. +49 4161 648-0  
Mail [info@hs21.de](mailto:info@hs21.de)



[www.hs21.de](http://www.hs21.de)

genial. dual.

# Bauingenieurwesen

Master of Engineering (berufsbegleitend)



## hochschule 21 – Wir bringen Sie an Ihr Ziel

Seit fast 150 Jahren werden in der Hansestadt Buxtehude Studiengänge des Bauwesens mit hohem Anspruch an Qualität und Praxisnähe unterrichtet. In dieser Tradition bietet die hochschule 21 im Rahmen des Masterstudiengangs Bauingenieurwesen ein wissenschaftliches Studium mit anwendungsorientiertem Profil in Präsenz an. Kleine Lerngruppen ermöglichen einen persönlichen Kontakt zu Mitstudierenden und Lehrenden.



## Berufsbegleitend studieren

Das Masterstudium Bauingenieurwesen ist berufsbegleitend angelegt. Die Studierenden können während der gesamten Dauer ihres Studiums im Rahmen einer 50%-Stelle berufstätig sein. So sammeln sie (weiterhin) Berufserfahrung und können ihr Wissen im Job anwenden. Da das Studium ein anwendungsorientiertes Profil hat, können auch Fragestellungen aus der beruflichen Praxis in die Lehrveranstaltungen einfließen. Die Vorlesungen und Seminare finden an festgelegten Wochentagen statt. Dies gewährleistet eine verlässliche Planung für Studierende und Unternehmen.

Unternehmen können das berufsbegleitende Studium zur Weiterqualifizierung und Bindung von Mitarbeitenden und somit zur strategischen Personalentwicklung einsetzen.

## Der Studiengang

Bauingenieurwesen (M. Eng.) ist ein viersemestriger konsekutiver Masterstudiengang, der in Teilzeit studiert wird. Das fundierte Wissen aus dem Bachelorstudium Bauingenieurwesen wird erweitert. Zudem wählen die Studierenden gleich zu Beginn des Studiums zwischen den Vertiefungsrichtungen „Konstruktiver Ingenieurbau“ und „Baumanagement“, um sich zu spezialisieren.

Das Masterstudium Bauingenieurwesen befähigt dazu, selbstständig und eigenverantwortlich zu arbeiten. Die Absolventinnen und Absolventen sind optimal auf anspruchsvolle Tätigkeiten in unterschiedlichen Bereichen vorbereitet und können insbesondere die Leitung komplexer und umfangreicher Projekte mit besonderen ingenieurtechnischen Anforderungen übernehmen. Zudem steht ihnen eine Tätigkeit im Bereich von Forschung und Entwicklung offen.

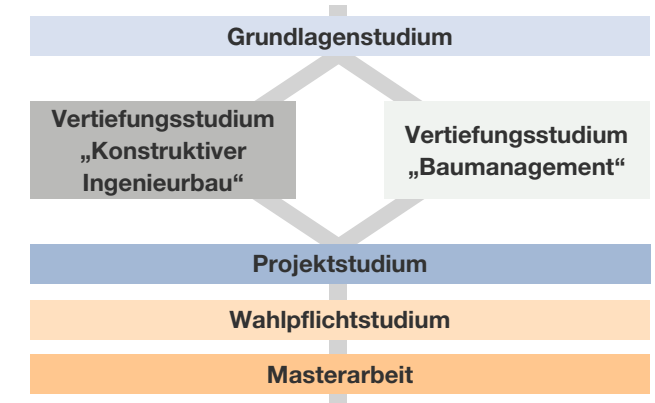
Die Absolventinnen und Absolventen qualifizieren sich mit dem Masterstudium insbesondere für weiterführende und leitende Positionen in:

- Ingenieur- und Planungsbüros
- Bauunternehmen
- staatlichen und kommunalen Verwaltungen
- der Energie- und Wasserwirtschaft
- Industrie- und Handelsunternehmen
- der Wohnungswirtschaft
- Firmen und Institutionen des Umweltbereichs
- Hochschulen und Forschungseinrichtungen

## Studienstruktur

14-wöchige Vorlesungsphasen mit Lehrveranstaltungen an maximal drei festen Wochentagen wechseln sich mit 12-wöchigen vorlesungsfreien Phasen ab. Diese geben Zeit für Studien- und Projektarbeiten und beinhalten die Prüfungen.

Das Studium ist in fünf Abschnitte gegliedert:



Das Grundlagenstudium dient zur Erweiterung von bereits Erlerntem. Im Vertiefungsstudium erfolgt eine Spezialisierung. Das erworbene Wissen wird im Projektstudium in wechselnden anwendungsorientierten Projekten aus Bau-praxis und Forschung angewendet und konsolidiert. Das Wahlpflichtstudium rundet das Masterstudium im Hinblick auf spezielle Interessen ab. Die Masterarbeit wird von einem Seminar begleitet und bildet den Abschluss.

1. Semester (25 CP)		2. Semester (25 CP)		3. Semester (20 CP)		4. Semester (20 CP)
Grundlagenstudium				Wahlpflichtstudium		Masterarbeit
Höhere Mathematik		Bauen im Bestand Hochbau		Wahlpflichtveranstaltungen		Erstellung der Masterarbeit mit Begleitseminar
BIM-Management		Bauen im Bestand Tiefbau				
Nachhaltigkeit		Projektsteuerung				
Vertiefungsstudium						
Konstr. Ingenieurbau	Baumanagement	Konstr. Ingenieurbau	Baumanagement	Konstr. Ingenieurbau	Baumanagement	
Geotechnik	Baurecht	Baustatik	Baukosten und Controlling	Stahlbau	Baubetrieb	
Massivbau	Bauablaufplanung			Sonderkonstruktionen	Vertragsmanagement	
		Projektstudium				
		Projekt A		Projekt B		

Studienstruktur des Masterstudiengangs Bauingenieurwesen (Stand: 04/2023)