

Zulassungsvoraussetzungen

- Abitur oder Fachhochschulreife
- oder eine abgeschlossene Berufsausbildung und drei Jahre Berufspraxis
- zweiwöchiges Pflichtpraktikum in einer Gesundheitseinrichtung (z. B. Krankenhaus, Physiotherapeutische Praxis, Rehasentrum);
- Aufnahmeverfahren bestehend aus einem Bewerbungsgespräch und einem Bewegungstest. Die Einladung erfolgt automatisch nach Eingang der Bewerbung.



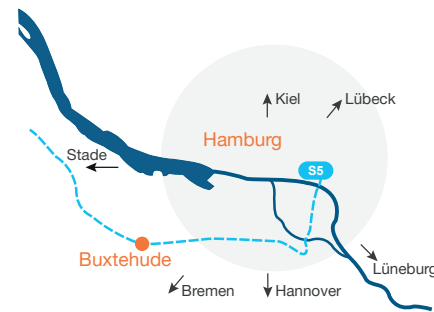
Bewerbungsschritte

Die Aufnahme neuer Studierender erfolgt jährlich zum Wintersemester. Wenn Sie einen Studienplatz in Kooperation mit dem UKE wünschen, richten Sie Ihre Bewerbung um einen Ausbildungsplatz direkt an das UKE. Wenn Sie einen Studienplatz in Kooperation mit den Elbe Kliniken wünschen, bewerben Sie sich über das Online-Bewerbungsportal der hochschule 21. Details finden Sie unter www.hs21.de/physiotherapie.



Auf einen Blick

Bewerbung	Bitte informieren Sie sich frühzeitig über die aktuellen Bewerbungsfristen auf www.hs21.de/physiotherapie
Zulassung	Abitur oder Fachhochschulreife oder Berufsqualifikation, zweiwöchiges Praktikum vor Studienbeginn, Aufnahmeverfahren
Studiendauer	7 Semester Regelstudienzeit (inkl. dreijähriger Ausbildung)
Partner	Elbe Kliniken Stade-Buxtehude, Universitätsklinikum Hamburg-Eppendorf
Studienentgelt	430 € (monatlich), Immatrikulationsgebühr 500 € (einmalig), Semesterbeitrag des Studentenwerks OstNiedersachsen siehe Beitragssatzung auf www.stw-on.de
Credit Points	210 CP
Abschluss Studium	Bachelor of Science (B. Sc.), Berufsfachschule
Abschluss Berufsfachschule	Staatlich geprüfte:r Physiotherapeut:in



hochschule 21
Staatlich anerkannte
private Fachhochschule
Harburger Straße 6
21614 Buxtehude
Tel. +49 4161 648-0
Mail info@hs21.de

www.hs21.de



genial. dual.

Physiotherapie DUAL

Bachelor of Science



hochschule 21

Bezeichnend für das Studium an der hochschule 21 sind kleine Lerngruppen sowie ein intensives, individuelles Coaching. Auf diese Weise erfüllen wir unser Bestreben, Studierenden mit unterschiedlichen Voraussetzungen und persönlichen Zielen eine maßgeschneiderte Berufsqualifikation zu ermöglichen.



genial. dual.



Wie alle Bachelorstudiengänge an der hochschule 21 wird auch Physiotherapie dual gelehrt. Die Ausbildung ist in den Studiengang integriert und das Studium findet an drei Lernorten statt. Dieser individuelle und hohe Praxisanteil im Rahmen des Studiums verschafft den Absolventen belastbare Berufserfahrungen. Bezüge zwischen theoretischem Wissen und praktischen Handeln werden in methodisch strukturierten Reflexionsprozessen vor- und nachbereitend erarbeitet.

Der Studiengang – Physiotherapie DUAL

Der Studiengang Physiotherapie DUAL macht Sie fit für eine große Zukunft. Physiotherapeut:innen müssen sich mit Forschung und Wissenschaft, ökonomischen und rechtlichen Fragen auseinandersetzen. Dieser Studiengang befähigt Sie dazu, sich diesen Anforderungen aktiv und kompetent zu stellen. Zusätzlich zum Bachelor of Science an der hochschule 21 erwerben Sie an den Berufsfachschulen unserer Kooperationspartner Elbe Kliniken Stade und UKE nach sechs Semestern den Abschluss „Staatlich geprüfte:r Physiotherapeut:in.“ Der Abschluss des Studiums ermöglicht ein Masterstudium.

Mögliche Schwerpunkte:

- Sportphysiotherapie, Neurologie, Pädiatrie

Managementtools:

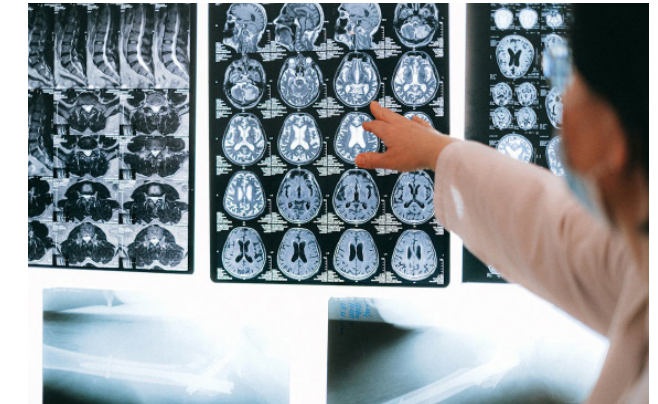
- Qualitätsmanagement (TÜV Süd Zertifikat)
- Beteiligung an Gesundheitsförderungsprojekten
- Gesundheitsökonomie – Gründerkonzept
- Projektmanagement

Perspektiven:

- Fachliche Leitung von Physiotherapieabteilungen
- Lehre
- Fachliche Schnittstelle zum Qualitätsmanagement
- Gesundheitsförderung/-beratung
- Forschung und Wissenschaft



Studienstruktur



Der Lehrplan ist modular aufgebaut. Jedes Modul schließt mit einer Modulprüfung ab und hat teilweise noch eine zusätzliche Studienleistung. Die Module und Studienleistungen sind nach dem European Credit Transfer and Accumulation System (ECTS) systematisiert.

Sie erwerben insgesamt 210 Credit Points (CP). Davon werden 90 CP für Ihre Ausbildung angerechnet, und 120 CP in der hochschule 21 erworben. Durch Wahlangebote ist es möglich mehr CP zu erreichen. In jedem CP stecken 30 Stunden Lernleistung. Durch Belegung zusätzlicher Wahlangebote ist es möglich weitere CP in sieben Semestern zu erreichen.

1. Semester	2. Semester	3. Semester	4. Semester	5. Semester	6. Semester	7. Semester
Wissenschaftliche Grundlagen	Statistik	Wissenschaftliche Kompetenzen I	Wissenschaftliche Kompetenzen II	Wissenschaftliche Kompetenzen III		Bachelorthesis
Propädeutikum - Physiotherapie DUAL studieren	Prävention und Rehabilitation I	Interprofessionelle Versorgung A	Prävention und Rehabilitation II		Professionalisierung	Gesundheitsökonomie und Qualitätsmanagement
Normalfunktion und Gesundheit				Interprofessionelle Versorgung B		E - Health
Neuromuskuläres System und Bewegungsapparat I				Differentialdiagnostik und Therapie		
Endokrinologie und innere Organsysteme		Neuromuskuläres System und Bewegungsapparat II		Versorgung in unterschiedlichen Kontexten		
Sinnessysteme, Bewegungskontrolle und Schmerz						
		Praktische Studienphase I	Praktische Studienphase II	Praktische Studienphase III		Praktische Studienphase IV

Freiwillige Wahlmodule Interprofessionelles Handeln
(z. B. Angewandtes Projektmanagement, Marketing, Arbeiten in wissenschaftlichen Projekten)

Studienstruktur des Studiengangs Physiotherapie DUAL (Stand: 11/2025)

Bauwesen

Gesundheit

Technik

Weiterbildung

