

Bauphysiklabor/Schalllabor



Fläche ca. 220 m²

Bestehend aus: Seminarbereich mit Laborbereich Bauphysik (ca. 84 m²)
- 12 – 20 Sitzplätze, Leinwand, Overheadprojektor, Tafel
zwei Büros (ca. 13 und 12 m²)
Schalllabor (ca. 98 m²)
Versuchsvorbereitung (ca. 13 m²)

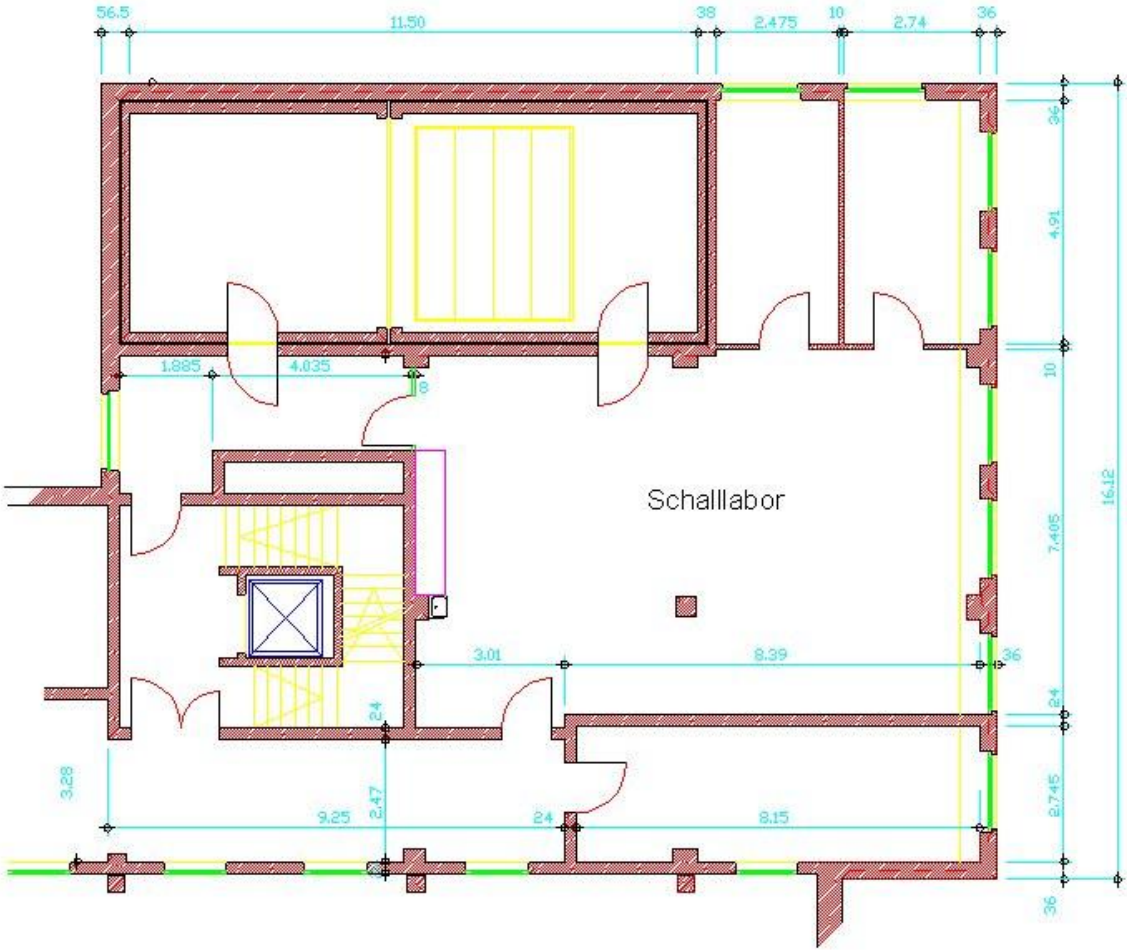
Ausstattung: Kältekammer
- mit Öffnung im hinteren Bereich zum Einbau von Prüfkörpern
- Steuerung bis minus 20°C
Labortresen mit Wasser, Gas, Druckluft
Thermografiekamera Infratec Varioscan Universal
Diverse Temperatur- und Feuchtemessgeräte
Drei Handschallpegelmesser, Brüel und Kjaer, Norsonic
Ein Zweikanal-Echtzeitanalysator Norsonic RTA 840
Leistungsverstärker, Lautsprecherkugel
Drehgalgen, usw.
Videoüberwachung

Das Schalllabor ist zweigeschossig und enthält Prüfstände für die Messung von Decken, Deckenauflagen, Wände, Fenster und Türen.

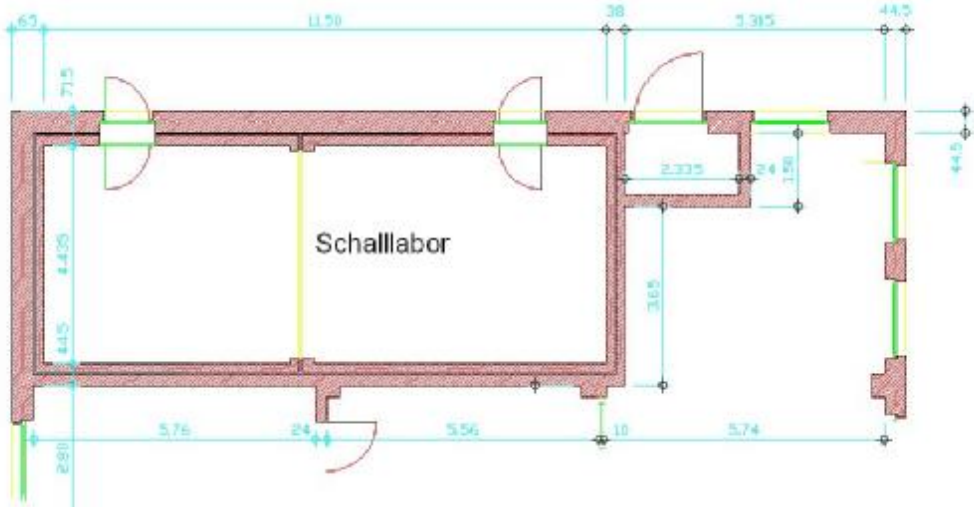
Im Rahmen des Neubaus des Institutsgebäudes wurde das Schalllabor in Zusammenarbeit mit der PTB Braunschweig schallentkoppelt vom übrigen Gebäude hergestellt.



Grundriss



Zwischengeschoss



Erdgeschoss